

Sorterings- vejledning


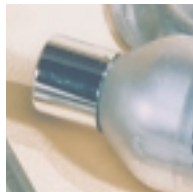
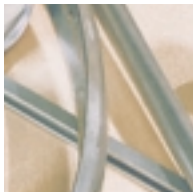
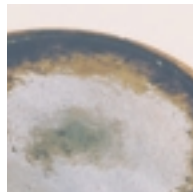
- en guide til genanvendelse af aluminium




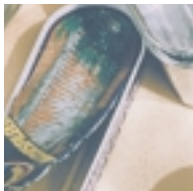
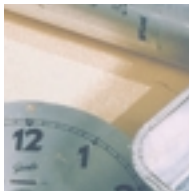
alu



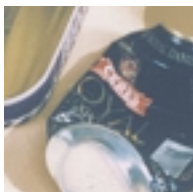
Din indsats
gavner
miljøet



Indre Nørrebro viser
vejen for indsamling
og genanvendelse af
aluminium...!



Ved at indsamle, omsmelte og genanvende
aluminium skåner vi råstofressourcerne,
sparer energi og nedbringer
affaldsmængderne
- se her hvad der kan genanvendes..!



ALUMINIUM TIL FREMTIDENS GENERATIONER

Brugt aluminium er ikke affald....

Aluminium er et af de mest velegnede materialer til emballering af fødevarer. Metalemballagen beskytter varen og er derved med til at sikre, at så få varer som muligt går til spilde.

Af brugt aluminium kan man altid fremstille nyt igen

Efter omsmelting kan aluminium anvendes igen til et nyt produkt.. Denne proces kan ske igen og igen uden at metallens gode egenskaber går tabt. Genanvendelse er samtidig godt for miljøet. Når man genanvender aluminium sparer man ikke kun på råstofressourcerne. Omsmelting af aluminium sparer også energi. Der spares 95% energi, når man omsmelter aluminium og bruger det igen frem for at fremstille nyt aluminium.



Hvordan ved man om en ting er af aluminium?



Dåser, forme og metalgenstande uden alu-mærket skal du checke efter med en magnet før du afleverer det i beholderen til aluminium.

Aluminium er ikke magnetisk..!



Mærket til venstre er recirkuleringssymbolet for aluminium.

Findes mærket til højre på dåser til øl, sodavand m.m. betyder det, at dåsen er af aluminium.



En del fiskekonservesprodukter og nogle grøntsagskonservesprodukter emballeres i dåser af aluminium. Konservedåser til andre formål er ofte af blik og kan derfor ikke indsamles med aluminium.

Kun rengjort aluminium kan genanvendes..!

For at sikre, at aluminium kan gå direkte ind i genanvendelseskredsløbet er det vigtigt, at det er sorteret ud i en ren fraktion. Fødevareemballager skal rengøres for madrester. Emballager med fødevarerester giver problemer for renovatørens arbejdsmiljø, forårsager lugtgener og ødelægger mulighederne for at aluminium kan sendes tilbage i kredsløbet. Følg er du nedenstående tre gode råd bliver genanvendelse en ren fornøjelse...



Skyl af i det sidste hold opvaskevand - eller sæt eventuelt bakker og lignende i blød i det. Når emballagerne har stået lidt i blød, er evt. madrester lette at fjerne.

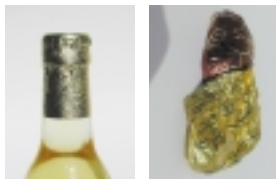


Fyld evt. den tomme aluminiumemballage oven i opvaskemaskinen før den skal vaske..!



Pres aluminiumet sammen, så fylder det mindre og der kan være mere materiale i beholderen. Check for en sikkerheds skyld med en magnet - husk aluminium er ikke magnetisk.

Hvad kan genanvendes?



Alu-folie

Hvad gør jeg?

Husholdningsfolie
Halskraver fra ølflasker
Chokoladefolie

Pres folien sammen



Alu-bakker

Hvad gør jeg?

Leverpostej
Chokoladefolie
Patéer
Dyremad
Platter
Færdige middagsretter
Rygeost
Kager

Fjern madrester
Skyl af i vand
Pres bakken sammen



Alu-låg

Hvad gør jeg?

Yoghurt
Hytteost
Creme-fraiche
Kvark

Fjern madrester
Skyl af i vand
Pres låget sammen



Hvad kan genanvendes?



Alu-konservesdåser

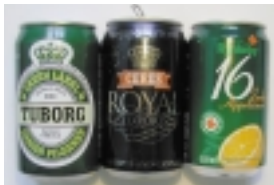
Hvad gør jeg?

Fiskekonserves (makrel i tomat)

Fjern madrester
Skyl af i vand

Grøntsagskonserves (bønner, ærter, gulerødder) i ring-pull dåser

Fjern papiretiket
Check efter med magnet på låg og sider. Aluminium er ikke magnetisk.

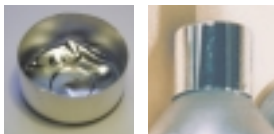


Alu- drikkedåser

Hvad gør jeg?

En del øl og sodavandsmærker indkøbt i Tyskland og Sverige

Tøm dem godt, vær opmærksom på alurecirkuleringsmærke
Check efter med magnet



Alu-skruelåg/kapsler

Hvad gør jeg?

Skruelåg fra engangsflasker -f.eks sodavand, vermouth og spiritus

Fjern evt. plastring
Fjern vægeholder i fyrfadslyset

Lyskapsler fra fyrfadslys

Hvad kan genanvendes?



Køkkentøj af grovaluminium

Gryder
Kedler
Bageforme
Sier
Litermål

Hvad gør jeg?

Check efter med magnet
Fjern kunststofdele, håndtag m.m.



Grovaluminium i øvrigt

Gardinstænger
Skifterammer
Beslag

Hvad gør jeg?

Check efter med magnet
Fjern kunststofdele



Legetøj, cykler mm.

Følge
Kædeskærme
Legetøj

Hvad gør jeg?

Check efter med magnet

Hvad kan ikke genanvendes?



- ✚ Yoghurt og juicekartoner
- ✚ Aluminiumforede poser (chips-, sovs-, kaffe- og suppeposer)
- ✚ Smør og margarinefolie
- ✚ Blymanchetter på vinflasker
- ✚ Blandingsmetaller som kobber, messing etc.
- ✚ Kapsler/låg af hvidblik på flasker og glas
- ✚ Spraydåser af hvidblik
- ✚ Tabletrykninger
- ✚ Tandpastatuber

Genanvendelse gavner miljøet

Brug sorteringsvejledningen, en magnet og lidt tid på sortering, rengøring og aflevering af materialet i aluminiumsbeholderen så gavner du indsamlingen og sikrer, at aluminium kan vende tilbage i et nyt genanvendelseskredsløb.

Aluminium til fremtidens generationer

International indsats resulterer i opbakning til genanvendelse af aluminium i Danmark

I efteråret 1998 gik de syv største aluminiumproducenter i Europa sammen om et fælles projekt under titlen "Aluminium til fremtidens generationer". Projektet bygger på den Europæiske aluminiumindustris visioner og holdninger til vor fælles fremtid og på et ønske om dialog og konkrete handlinger i samarbejde med miljø- og interesseorganisationer samt myndigheder. I Danmark resulterer det bl.a. i konkret opbakning til indsatsen for genanvendelse af aluminium i forbindelse med genanvendelsesprojektet på Indre Nørrebro.

Adresser, information og links:

Aluminium Danmark Miljø

Forskerparken 10 - 5230 Odense M. Tlf. 6315 7350 · www.alu-info.dk/fremtiden

Københavns Miljø- og EnergiKontor

Blegdamsvej 4 B · 2200 Kbh. N, Tlf. 3537 3636, www.sek.dk/kmek/kmek.htm

Indre Nørrebro Bydel

www.ecocity.dk

Renholdningsselskabet af 1898, R98

Kraftværksvej 25, 2300 Kbh. S, Kundecenter telefon 7010 1898 · www.R98.dk

Miljøkontrollen i København

Flæsketorvet 68, 1711 Kbh. V, Telefon 3366 5800 · www.MJK.dk

Landssammenslutningen af Grønne Familier i Danmark

Nørregade 36, 2.sal, 1165 Kbh. K · Tlf. 3315 3345 · www.gronnefamilier.dk



Sekretariat for
**Aluminium
& Miljø**

